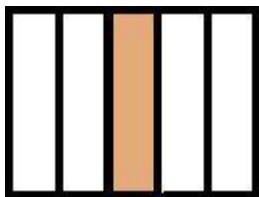
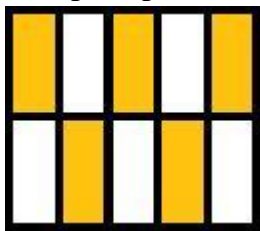


Percentá – opakovanie PL

1. Zapiš v percentách aká časť obrázka je vyfarbená:



2. Vypočítaj zo základu 1%:

Základ	340	25	12 300
1%			

3. Prirad' správne pojmy: 10%, 20%, 50%, 75%, 100%, 1%, 25%

jedna polovica = jedna štvrtina = jedna stotina = tri štvrtiny =

jedna desatina = jedna pätina = tri tretiny =

4. Dopln' správne tabuľku:

Základ	250		30
Počet percent %	46 %	15 %	
Percentová časť		228	21

5. Do školy chodí 650 žiakov, z toho 46 % detí vie plávať zvyšok sú neplavci. Vypočítaj koľko detí vie plávať a koľko detí plávať nevie.

6. Vypočítaj zo základu 1‰:

Základ	7 940	84	237 500
1‰			

7. Vypočítaj:

a) 15‰ z 1 200 =

b) základ, ak 30‰ = 1,23

8. Medzi dvoma mestami, ktorých vodorovná vzdialenosť je 12,4 km, je železničná trať označená stúpaním 15‰. Aký je výškový rozdiel medzi týmito mestami? (*Nezabudni na náčrt!!!*)

9. Rodičia Novákoví vložili svojmu synovi Adamovi na vkladnú knižku sumu 5 600 € na jeden rok pri ročnej úrokovej miere 3%. Vypočítaj, koľko mal Adam po roku na vkladnej knižke, ak musel zaplatiť daň z úroku 20%.

10. 54 centimetrov z 18 metrov je: A) 3 % B) 30 % C) 0,3 % D) 300 %

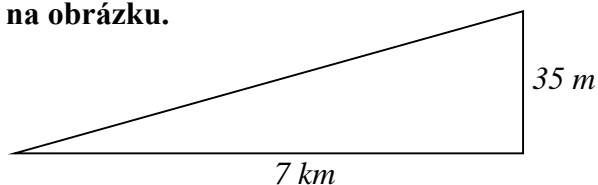
11. 19 % z 20 % z 5000 eur =

12. Rozhodni, či je to pravda: Ak vložíme do banky 3600 eur pri 4% ročnej úrokovej miere, po 10 mesiacoch nám banka pripíše úrok 144 eur. Áno Nie

13. Jurkovi banka po roku pripísala k jeho vkladu 63 eur. Ročná úroková miera banky je 0,7%. Koľko eur má Jurko uložených v banke?

14. Mobil stál 300 eur. Po Vianociach zlacnel o 15%. Koľko stojí po zlacnení?

15. Vypočítaj klesanie železničnej trate z údajov na obrázku.



16. Nezodpovednému vodičovi namerali policajti 1,8 ‰ alkoholu v krvi. Z toho plynie, že ak má 6 kg krvi, tak v nej mal...

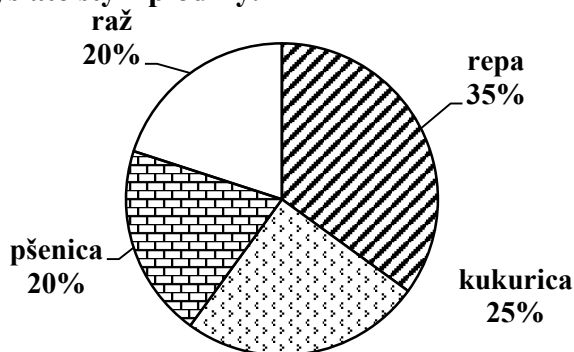
- A) 10,8 kg B) 10 800 g C) 10,8 g D) 1,08 g alkoholu.

17. Kruhový diagram znázorňuje rozdelenie poľnohospodárskej

pôdy s rozlohou 56 hektárov, na ktorej boli vysiate štyri plodiny.

Na koľkých ároch bola vysiatá repa?

- a) 0,196 a
b) 1960 a
c) 19,6 a
d) 1,96 a

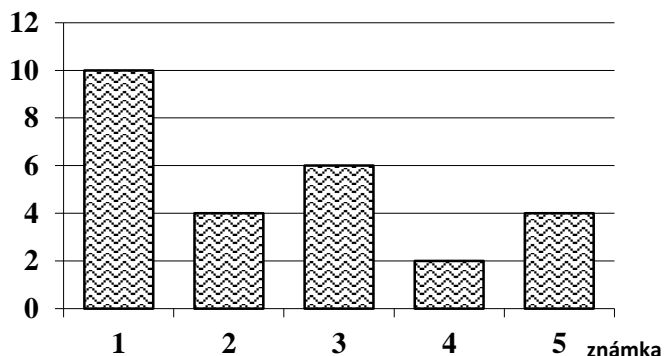


18. Stĺpcový diagram znázorňuje výsledky testu z matematiky.

z matematiky.

- a) Koľko žiakov písalo test?
b) Koľko % žiakov dostalo známku

horšiu ako dvojku? (výsledok zaokrúhli na 2 desatinné miesta)

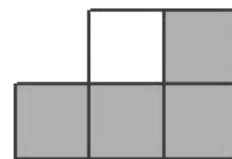


19. Mama prispela sumou 120 eur Jožkovi na bicykel, čo bolo 60 % z ceny bicykla.

Koľko stál bicykel? (Vypočítaj a zapíš odpoveď.)

20. Koľko % z plochy útvaru na obrázku zaberá nevyfarbená časť?

- A 80 % B 10 %
C 40 % D 20 %



21. V triede je 25 žiakov. 15 z nich je dievčat. Ktoré z odpovedí sú správne?

- A Základ je počet dievčat B V triede je 10 chlapcov
C Chlapcov je o 5 % menej ako dievčat D Dievčatá tvoria 60 % žiakov triedy
E Chlapci tvoria 40 % zo všetkých žiakov triedy

22. V škole je 50 siedmakov. Na lyžiarsky výcvik sa predbežne prihlásilo 70 % z nich.

Koľko je to žiakov?

- A 25 B 30 C 40 D 35

23. Náklady na výrobu bežnej školskej aktovky sú 12 eur, čo je 80 % jej predajnej ceny.

Za akú cenu sa aktovka predáva?